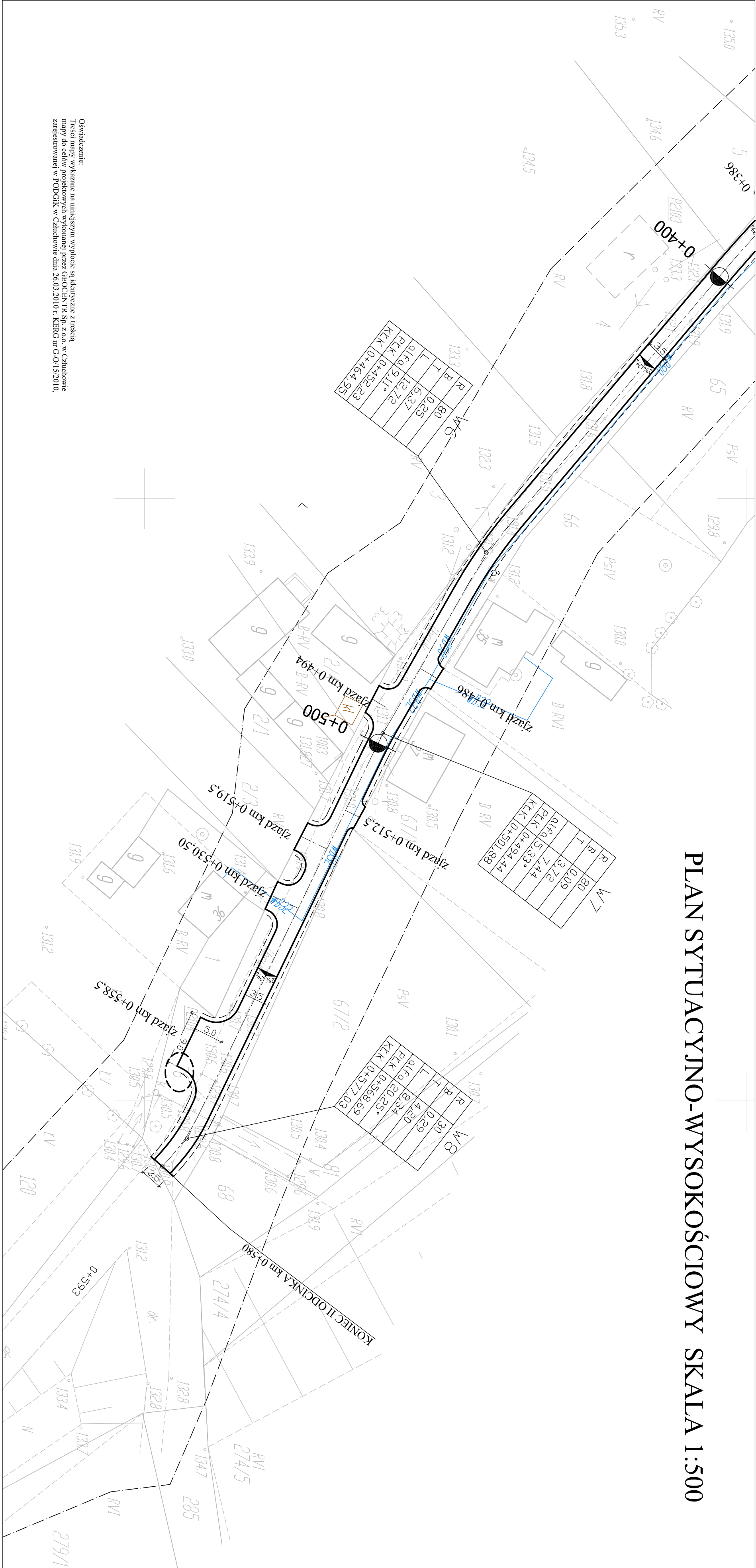


PLAN SYTUACYJNO-WYSOKOŚCIOWY SKALA 1:500



LEGENDA:

- krawędź jezdni bitumicznej

- krawędź pobocza

Projektowanie, Nadzór, Wykonawstwo

Maciej Rybarczyk

77-100 Bytów, ul. Bursztynowa 14

**Przebudowa dróg gminnych w miejscowości
Prusino na dz. nr 69, 157, 76, 74**

PLAN SYTUACYJNO-WYSOKOŚCIOWY

Oświadczenie:
Treści mapy wykazane na niniejszym wyplocie są identyczne z treściami mapy do celów projektowych wykonanej przez GEOCENTR Sp. z o.o.

mapy do celów projektowych wykonanej przez GEOCENTR Sp. z o.o. w Człuchowie zarejestrowanej w PODGiK w Człuchowie dnia 26.03.2010 r. KERG nr G-O/15/2010,

Projektował: _____ podpis: _____

mgr inż. Maciej Rybarczyk

upr. bud. do proj. bez ograniczeń
w specj. drog. nr POM/0140/POOD/05